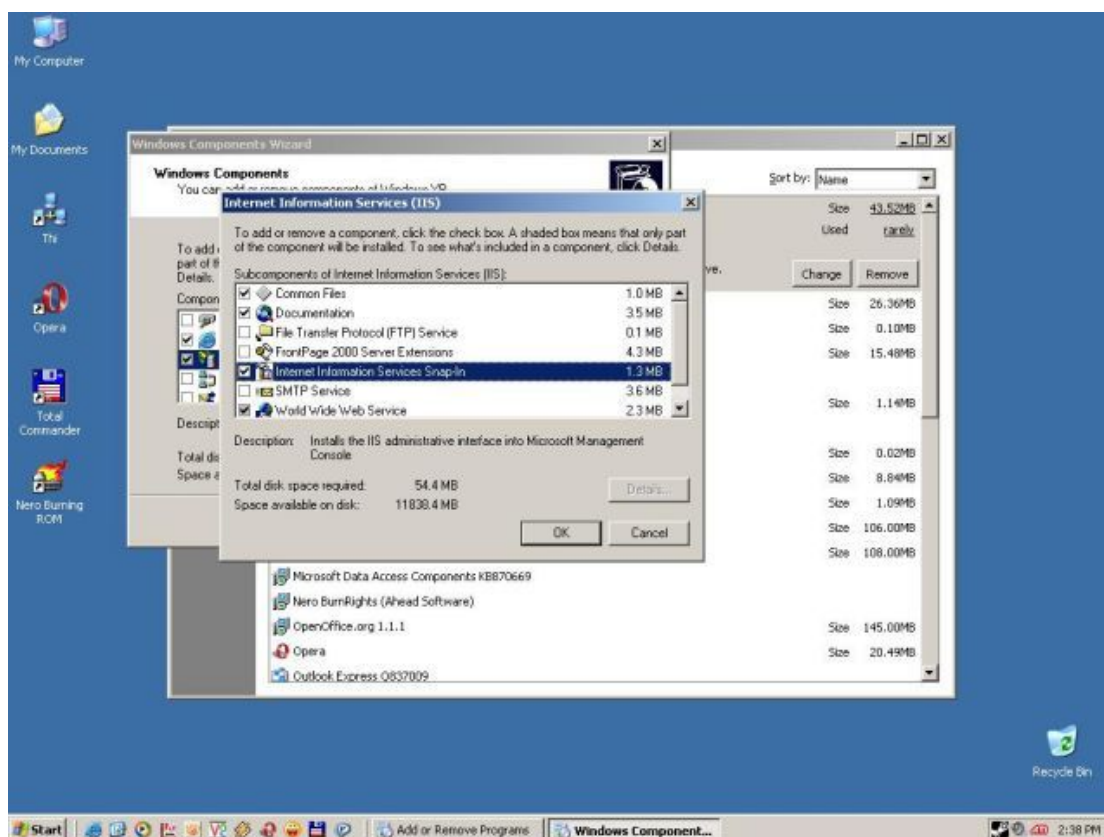


## Instalare WinMENTOR modul comenzi pe internet.

In primul rind modulul se va instala pe un calculator pe care relueaza InternetInformationServices ( aka IIS ). Daka nu este instalat acest serviciu il putetzi instala folosind kitul de instalare a sistemul de opeare pe care ruleaza ( doar Windows2000, WindowsXP Pro si WindowsServer 2003 )

Imaginea de mai jos va ajuta la localizarea meniului de instalare a IIS

*Start Menu -> Settings -> Control Panel -> Add Remove Programs -> Add Remove Windows Components -> Internet Information Services SnapIn*



Dupa instalarea IIS-ului se va crea un director pe <C:\inetpub\wwwroot>.

In acest director vetzi copia fisierele necesare modulului de WinMENTOR sub un director pe care il vom denumi **mentor**. Nu este neaparat necesar ca acest director sa se numeasca mentor , el putind avea orice denumire utilizatorul doreste, noi vom folosi aceasta denumire generica.

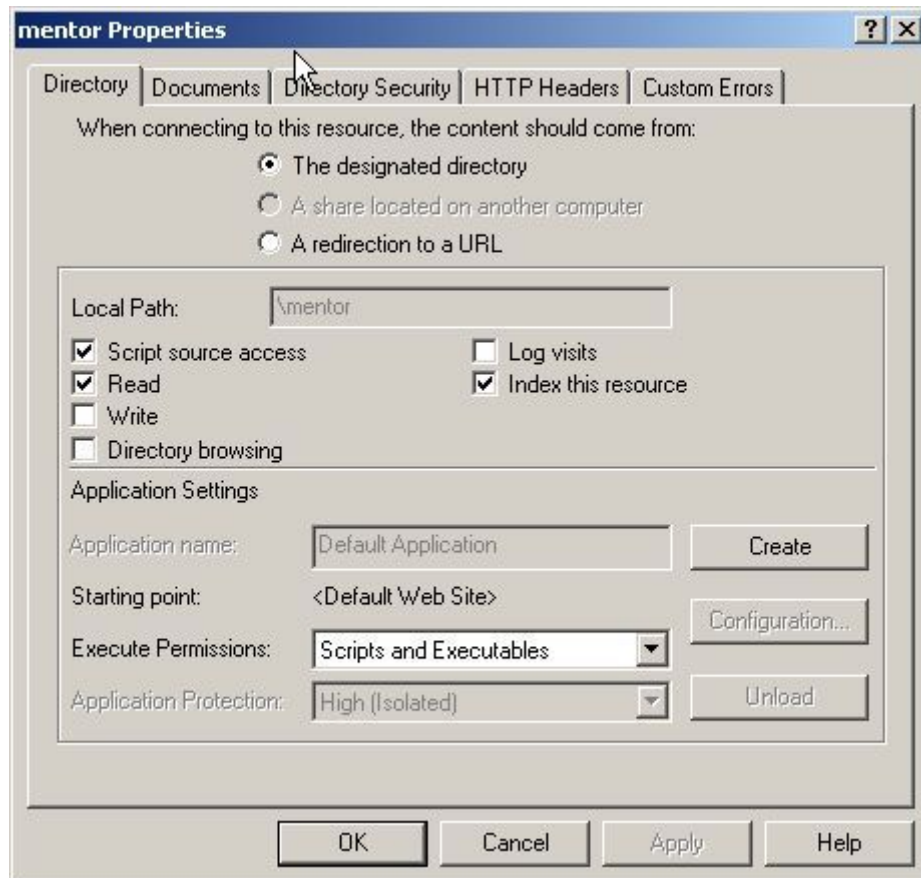
Dupa copiere asigurati-va ca serviciul IIS si serviciul de administrare sunt pornite.

*Start Menu -> Settings -> Control Panel -> Administrative Tools -> Services*

**IIS Admin**

**WorldWide Web Publishig**

Vor fi necesare citeva modificari asupra directorului care contine modulul la nivel de IIS. Deschideti consola de administrare IIS: *Start Menu -> Settings -> Control Panel -> Administrative Tools -> Internet Information Services*  
Aici in *Local Computer -> web Sites -> Default Web Site -> Mentor*  
Click dreapta pe directorul **mentor** si efectuatzi modificarile necesare astfel incit sa apara ca in imagine de mai jos



In plus trebuie ca pe acest calculator pe care ruleaza modulul de WinMENTOR sa fie instalat bde-ul.

In acest moment in functie de locatia in care se afla baza de date de mentor se vor face citeva setari speciale.

1. Baza de date local pe calculatorul pe care este instalat WinMENTOR.

Daca folositi sistem de fisiere NTFS asigurativa ca user-ul cu care ruleaza IIS-ul, de obicei utilizatorul este de genul IUSR\_numecalculator are access read/write pe directorul de mentor.

PS. Cind ma refer la utilizator cu care ruleaza IIS-ul nu ma refer la utlizatorul fizic logat pe kalkulatorul respectiv ci la unul special creat de M\$ pentru a rula IIS-ul.

Acest utlizator il putetzi gasi in *Start Menu-> Settings -> Control Panel -> Administrative Tools -> Manage -> Local Users and Groups -> Users*

2. Baza de data la distanta

Utilizatorul ku care ruleaza IIS-ul, cel de care mentzionam mai sus

IUSR\_numecalculator trebuie sa aiba access pe la baza de date aflata la distanta shi tot odata shi la netdir.

Daca nu avetzi server dedicat ( server de domeniu ) atunci creati acest utilizator ku exact acelashi nume pe calculatorul pe care se afla baza de date shi apoi il adaugati in lista de permisiuni la share-urile respective.